



# **ГЕОТРЕСТ**

Проектирование. Инженерные изыскания

**Свидетельство № П-175-0276114333-02 от 20 марта 2014 года**

**Заказчик – Администрация сельского поселения Октябрьский сельсовет  
муниципального района Стерлитамакский район Республики Башкортостан**

**Очистка и благоустройство береговой зоны пруда  
"Червонные озерки" с. Октябрьское МР Стерлитамакский  
район РБ**



# ГЕОТРЕСТ

Проектирование. Инженерные изыскания

Свидетельство № П-175-0276114333-02 от 20 марта 2014 года

Заказчик – Администрация сельского поселения Октябрьский сельсовет  
муниципального района Стерлитамакский район Республики Башкортостан

**Очистка и благоустройство береговой зоны пруда  
"Червонные озерки" с. Октябрьское МР Стерлитамакский  
район РБ**

Директор

Главный инженер проекта



С.А. Козырев

А.Р. Айбашев

## Содержание

Общие сведения	3
Дизайн проект набережной	4
Техническое задание	6
Дефектная ведомость	8
Обзорная схема	9
Сводный сметный расчет без НДС	10
Сводный сметный расчет с НДС	12
Локальная смета	14
Ведомость объемов работ	16

Согласовано

Взам. инв. №

Подп. и дата

Инв. № подл.

Изм.	Кол.у	Лист	№	Подп.	Дата
Разработал	Чугаева			<i>Сирас</i>	07.18

П41-18-С

Содержание

Стадия	Лист	Листов
П	1	5


**ГЕОТРЕСТ**  
 Проектирование. Инженерные изыскания

### Общие сведения

Наименование объекта: **Очистка и благоустройство береговой зоны пруда "Червонные озерки" с. Октябрьское МР Стерлитамакский район РБ**

Географическое положение объекта: Республика Башкортостан, Стерлитамакский район, южнее села Октябрьское.

Заказчик: Администрация сельского поселения Октябрьский сельсовет муниципального района Стерлитамакский район Республики Башкортостан.

Срок строительства: 2019г.

Основной целью проекта является:

Устройство набережной для отдыха граждан

Расчистка пруда для предотвращения зарастания и заболачивания

Ремонт входного оголовка переливного канала для восстановления проектных уровней воды в пруду. Повышение привлекательной способности сельских населенных мест и рекреационных мощностей.

По материалам топографии был разработан дизайн проект будущей набережной. С севера проектируемая набережная граничит с существующим прудом на р. Червонные Озерки, с юга высокоствольный лесная посадка. Таким образом прогулочная зона частично под солнцем и частично в тени, это позволяет выгодно использовать парковую территорию в на фоне существующих деревьев. Выбранное место и форма набережной обуславливается поднятием уровня воды в пруду до максимально безопасного уровня.

К парку предусмотрена подъездная автодорога с щебеночным покрытием. На территории парка предусмотрены прогулочные дорожки, зона отдыха, беседка, пирс.

Для поддержания эстетической формы набережной предусмотрен ремонт переливного канала, а также крепление камнем берега со стороны набережной что прибавляет эстетический вид и защищает берег от размыва.

Вход в переливной канал для формирования потока и предотвращения размыва защищается каменной наброской. А также производится частичный ремонт водоропуска через автодорогу.

Согласовано

Взам. инв. №

Подп. и дата

Инв. № подл.

Изм.	Кол.у	Лист	№	Подп.	Дата
Разработал	Чугаева			<i>Чугаева</i>	07.18
ГИП	Айбашев			<i>Айбашев</i>	07.18

П41-18-ПЗ

Пояснительная записка

Стадия	Лист	Листов
П	1	5



**ГЕОТРЕСТ**  
Проектирование. Инженерные изыскания

### Дизайн-проект набережной



						П41-18-ПЗ	Лист
Изм.	Колуч.	Лист	№ док.	Подп.	Дата		2

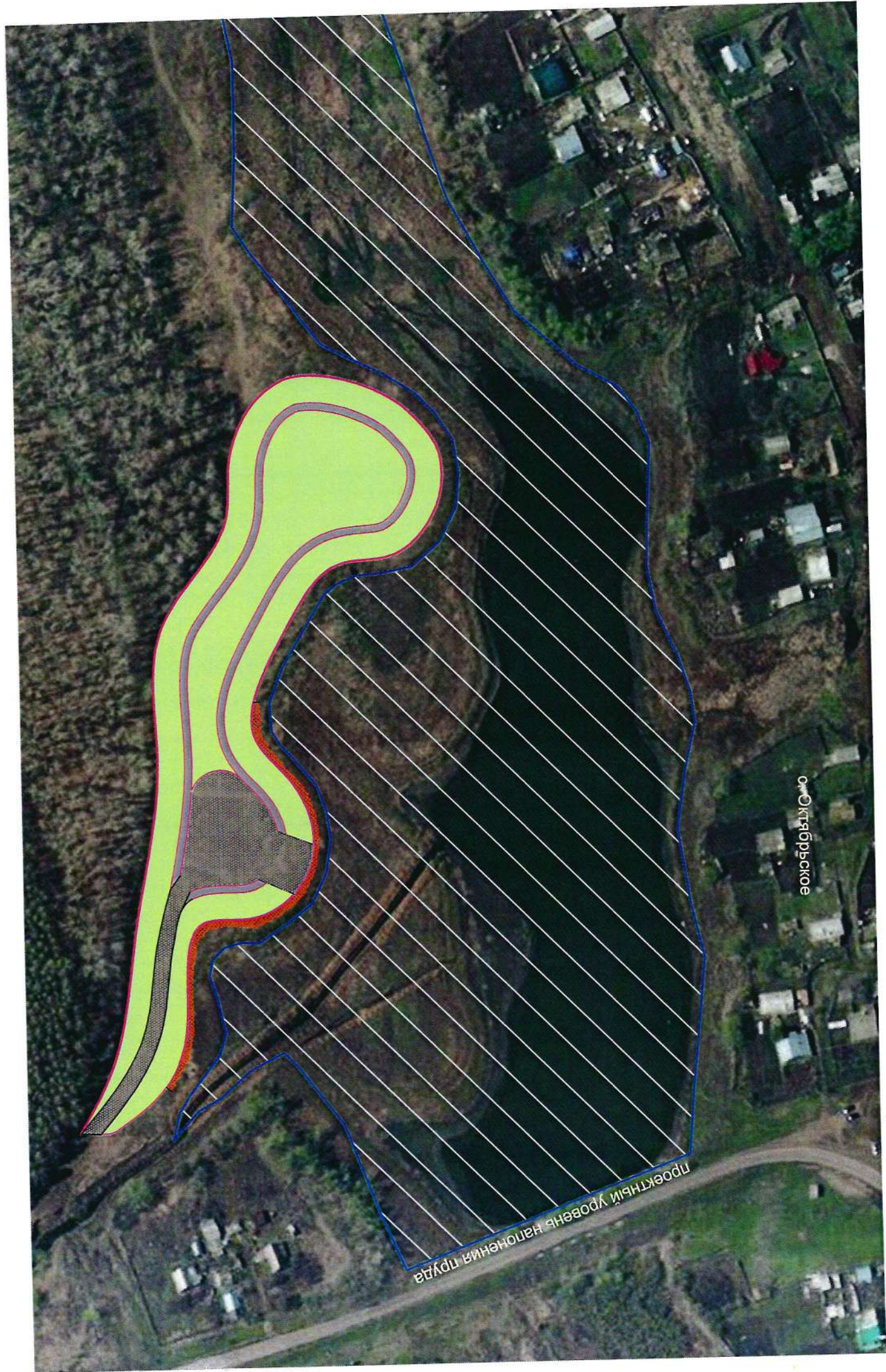


Изм.	Колуч.	Лист	№ док.	Подп.	Дата

П41-18-ПЗ

Лист

3



от Октябрьское

Проектный уровень напоянения пруда

Обзорная схема

УТВЕРЖДАЮ



Г.Я. Гафиева

**ВЕДОМОСТЬ ОБЪЕМОВ РАБОТ**

Объект: Очистка и благоустройство береговой зоны пруда "Червонные озерки" с. Октябрьское МР  
Стерлитамакский район РБ

№ пп	Наименование	Ед. изм.	Кол.	Обоснование	Примечание
1	2	3	4	5	6
<b>Раздел 1. Строительство площадки для отдыха</b>					
1	Разработка грунта с перемещением до 10 м бульдозерами мощностью: 79 кВт (108 л.с.), группа грунтов 1 (Срезка плодородного слоя почвы t=0,2м)	1000 м3 грунта	0.5	ТЕР01-01-030-05	
2	При перемещении грунта на каждые последующие 10 м добавлять: к расценке 01-01-030-05	1000 м3 грунта	0.5	ТЕР01-01-030-13	
3	Планировка площадей: механизированным способом, группа грунтов 2	1000 м2 спланирова нной площади	2.5	ТЕР01-02-027-02	
4	Устройство подстилающих и выравнивающих слоев оснований: из песчано-гравийной смеси, дресвы	100 м3 материала основания (в плотном теле)	5	ТЕР27-04-001-02	
5	Устройство покрытий толщиной 15 см при укатке щебня с пределом прочности на сжатие до 68,6 МПа (700 кгс/см2): однослойных	1000 м2 покрытия	2.5	ТЕР27-04-014-01	
<b>Раздел 2. Строительство подъездной дороги</b>					
6	Разработка грунта с перемещением до 10 м бульдозерами мощностью: 79 кВт (108 л.с.), группа грунтов 1 (Срезка плодородного слоя почвы t=0,2м)	1000 м3 грунта	0.3	ТЕР01-01-030-05	
7	При перемещении грунта на каждые последующие 10 м добавлять: к расценке 01-01-030-05	1000 м3 грунта	0.3	ТЕР01-01-030-13	
8	Разравнивание площадей: выемок механизированным способом, группа грунтов 2	1000 м2 спланирова нной площади	1.5	ТЕР01-02-027-09	
9	Планировка полотна дороги механизированным способом, группа грунтов 2	1000 м2 спланирова нной площади	0.585	ТЕР01-02-027-12	
10	Устройство подстилающих и выравнивающих слоев оснований: из песчано-гравийной смеси, дресвы	100 м3 материала основания (в плотном теле)	1.5	ТЕР27-04-001-02	
11	Устройство покрытий толщиной 15 см при укатке щебня с пределом прочности на сжатие до 68,6 МПа (700 кгс/см2): однослойных	1000 м2 покрытия	1.125	ТЕР27-04-014-01	



**Раздел 3. Берегоукрепительные работы**

12	Планировка откосов и полотна: выемок механизированным способом, группа грунтов 2	1000 м2 спланированной площади	0.6	ТЕР01-02-027-09	
13	Устройство подготовки толщиной 15 см при укатке щебня с пределом прочности на сжатие до 68,6 МПа (700 кгс/см2): однослойных	1000 м2 покрытия	0.6	ТЕР27-04-014-01	
14	Устройство каменной наброски или призмы	100 м3 камня в деле	3	ТЕР01-02-044-01	

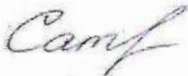
**Раздел 4. Строительство пирса**

15	Шнековое бурение скважин станками типа ЛБУ-50 глубиной бурения до 10 м в грунтах группы: 2	100 м бурения скважины	0.5	ТЕР04-01-037-02	
16	Погружение дизель-молотом копровой установки на базе трактора стальных свай шпунтового ряда массой 1 м: до 50 кг, длиной до 8 м в грунты группы 2	1 т свай	0.86	ТЕР05-01-011-02	
17	Гидроизоляция боковая обмазочная битумная в 2 слоя по выровненной поверхности	100 м2 изолируемой поверхности	0.25	ТЕР08-01-003-07	
18	Заполнение бетоном полых свай и свай-оболочек диаметром: свыше 80 см	1 м3 бетона полости свай	1	ТЕР05-01-009-02	
19	Монтаж балок, ригелей перекрытия, покрытия и под установку оборудования многоэтажных зданий при высоте здания: до 25 м	1 т конструкций	0.552	ТЕР09-03-002-12	
20	Масляная окраска металлических поверхностей: стальных балок, труб диаметром более 50 мм и т.п., количество окрасок 2	100 м2 окрашиваемой поверхности	0.13	ТЕР15-04-030-03	
21	Окраска досок масляной краской за 2 раза	100 м2 окрашиваемой поверхности	0.21	ТЕР15-04-024-01	
22	Устройство дорожных покрытий из сборных прямоугольных железобетонных плит площадью: до 10,5 м2	100 м3 сборных железобетонных плит	0.97	ТЕР27-06-001-03	

**Раздел 5. Строительство навеса**

23	Разработка грунта вручную с креплениями в траншеях шириной до 2 м, глубиной: до 2 м, группа грунтов 2	100 м3 грунта	0.012	ТЕР01-02-055-02	
24	Устройство бетонной подготовки	100 м3 бетона, бугобетона и железобетона в деле	0.012	ТЕР06-01-001-01	
25	Погружение дизель-молотом копровой установки на базе трактора стальных свай шпунтового ряда массой 1 м: до 50 кг, длиной до 8 м в грунты группы 2	1 т свай	0.158	ТЕР05-01-011-02	

26	Монорельсы, балки и другие аналогичные конструкции промышленных зданий, сборка с помощью: крана на автомобильном ходу	1 т конструкций	0.55	ТЕРм38-01-002-01	
27	Монтаж балок, ригелей перекрытия, покрытия и под установку оборудования многоэтажных зданий при высоте здания: до 25 м	1 т конструкций	0.5555	ТЕР09-03-002-12	
28	Масляная окраска металлических поверхностей: стальных балок, труб диаметром более 50 мм и т.п., количество окрасок 2	100 м2 окрашиваемой поверхности	0.13	ТЕР15-04-030-03	
29	Монтаж кровельного покрытия: из профилированного листа при высоте здания до 25 м	100 м2 покрытия	0.315	ТЕР09-04-002-01	
30	Монтаж ограждающих конструкций стен: из профилированного листа при высоте здания до 30 м	100 м2	0.175	ТЕР09-04-006-02	
31	Установка закладных деталей весом: до 20 кг	1 т	0.234	ТЕР06-01-015-08	
32	Установка столов, шкафов под мойки, холодильных шкафов и др.	100 шт. изделий	0.01	ТЕР10-01-059-01	
33	Окраска досок масляной краской за 2 раза	100 м2 окрашиваемой поверхности	0.2444	ТЕР15-04-024-01	
34	Масляная окраска металлических поверхностей: стальных балок, труб диаметром более 50 мм и т.п., количество окрасок 2	100 м2 окрашиваемой поверхности	0.038	ТЕР15-04-030-03	
<b>Раздел 6. Расчистка канала от ила</b>					
35	Очистка непроходных каналов: от сухого ила и грязи при снятых трубах, глубина очистки до 2 м	1 м3 ила, грязи	4870	ТЕРр66-12-1	
36	Перевозка грузов автомобилями-самосвалами грузоподъемностью 10 т, работающих вне карьера, на расстояние: до 10 км I класс груза	1 т груза	7158.9	ТССЦпр03-21-01-010	


  
 Составил: \_\_\_\_\_ Саттарова В.А.  
 (должность, подпись, расшифровка)


«СОГЛАСОВАНО»  
Директор ООО «ГЕОТРЕСТ»

  
С.А. Козырев  
2018 г.



«УТВЕРЖДЕНО»  
Главе сельского поселения  
Октябрьский сельсовет

  
Г.Я. Гафиева  
2018 г.



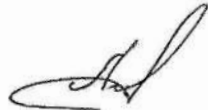
Дефектная ведомость № 08

По объекту:

**Очистка и благоустройство береговой зоны пруда "Червонные озерки" с. Октябрьское МР Стерлитамакский район РБ**

№	Дефекты и повреждения	Виды работ по устранению
1	Отводящий канал пруда заилен, стенки канала разрушены	Произвести расчистку канала от ила, планировку стенок канала
2	Входной оголовок полностью размыт	Устроить входной оголовок из стальных труб с моноличиваением основания на подстилающих слоях из ПГС. Металлические поверхности покрыть краской.
3	Берег у входного оголовка размыт	Произвести планировку откосов у входного оголовка, защитить от размыва каменной наброской

Составил:



ГИП ООО «ГЕОТРЕСТ» Айбашев А.Р.